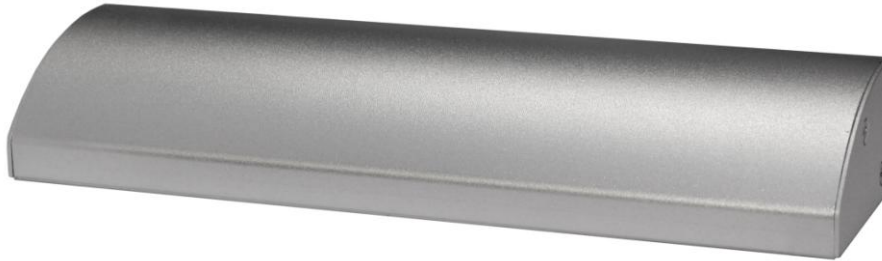
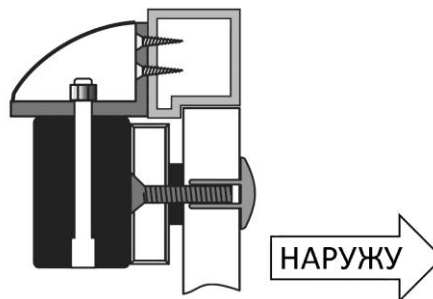


## Кронштейн LC типа для электромагнитных замков ST-EL350ML

Кронштейн LC типа с крышкой выполнен из алюминия и предназначен для крепления электромагнитных замков на двери, открывающиеся наружу, когда ширина дверной коробки не допускает непосредственный монтаж замка.



Способ монтажа:



Размеры:

